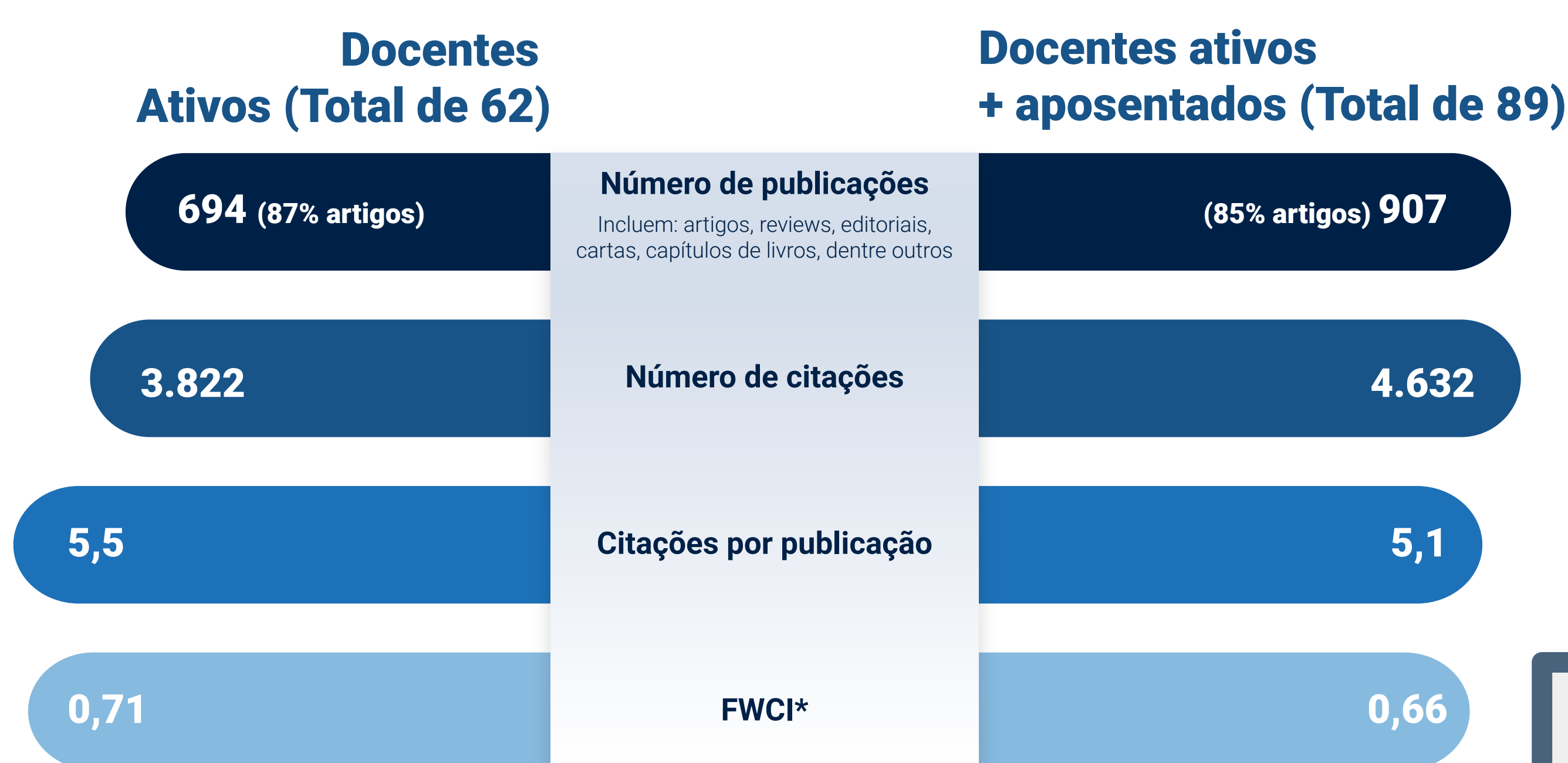
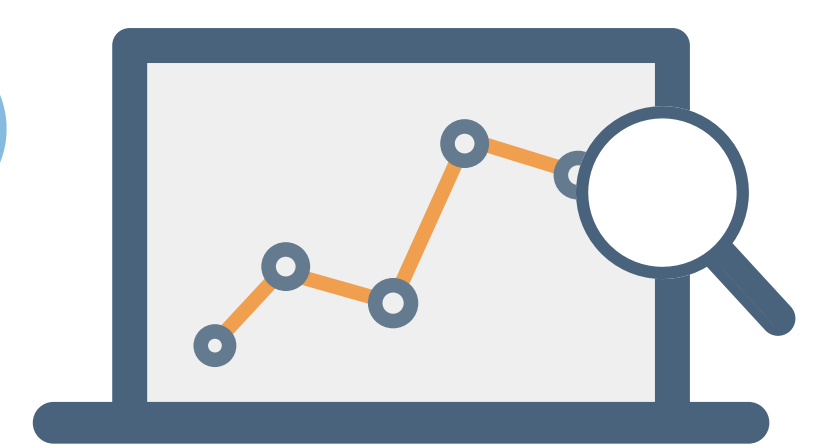


Todos os dados apresentados referem-se ao período de 2019 a 2023

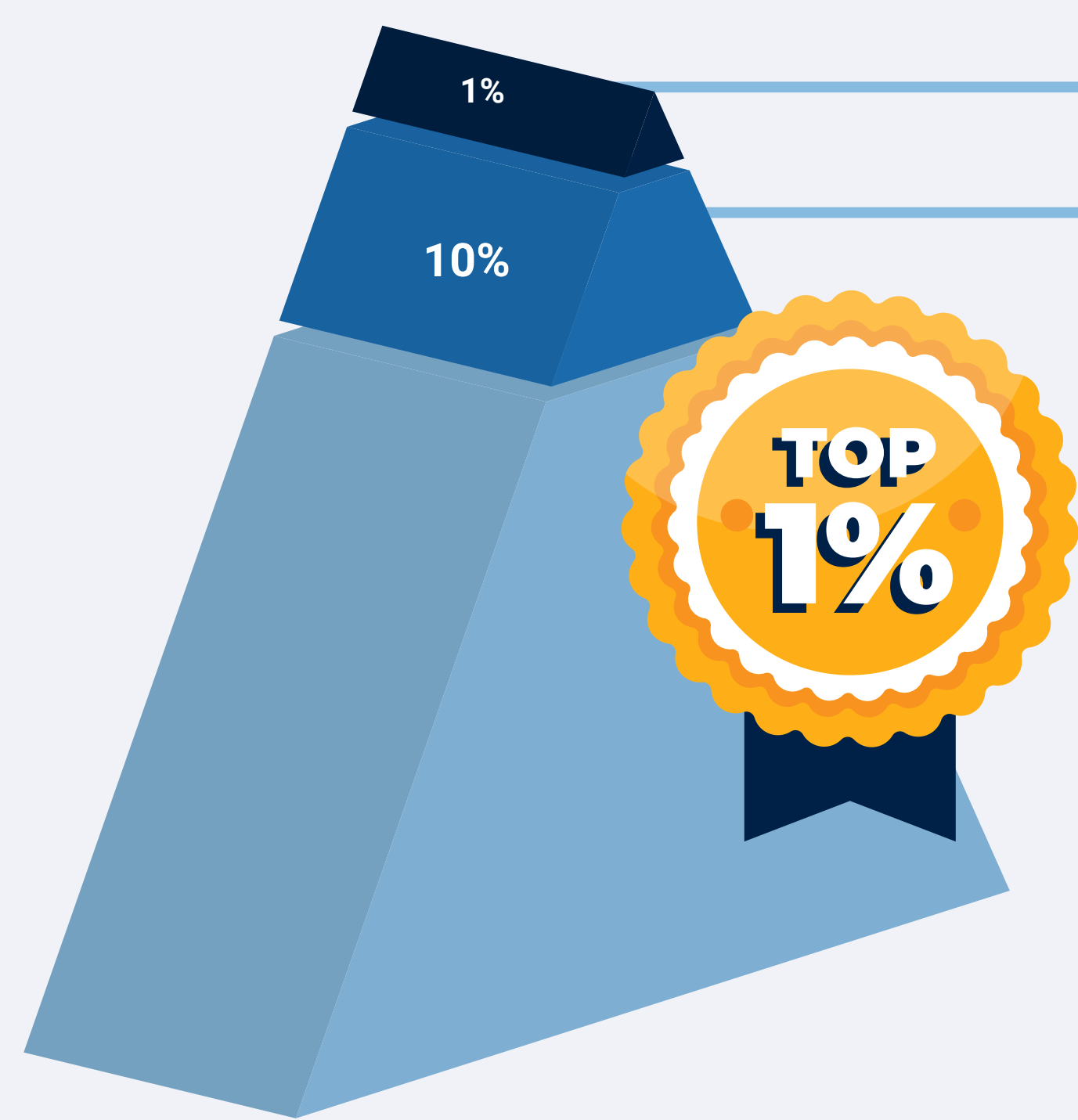
Métricas gerais de PUBLICAÇÕES



*O Fied-Weighted Citation Impact (FWCI) é a proporção entre o número de citações totais recebidas por uma ou várias publicações e o número esperado de citações para publicações da respectiva área do conhecimento. Quanto maior o FWCI, melhor.



Publicações MAIS CITADAS



1 publicação esteve no top 1% de publicações mais citadas na área de Enfermagem no mundo

Brazilian guidelines of hypertension – 2020, coautoria da Prof.ª Dr.ª Angela Maria Geraldo Pierin, com 376 citações e um FWCI de 39,07.

39 publicações estiveram no top 10% mais citadas!

Isso equivale a 5,6% das publicações da EEUSP.

Publicações em TOP JOURNALS



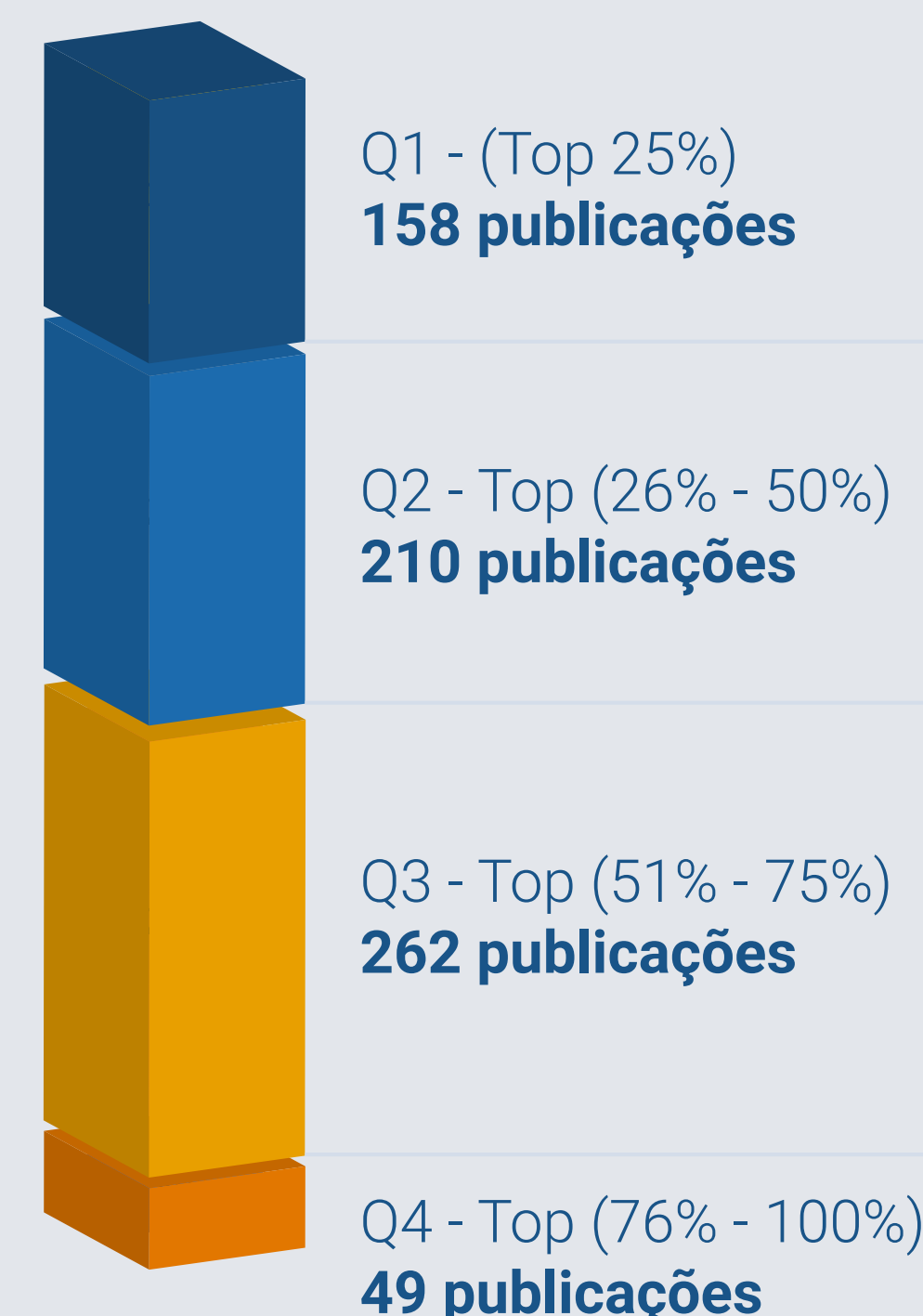
63

publicações (9,3% do total) foram publicadas no top 10% periódicos da área de Enfermagem!

Os periódicos incluem:

- Journal of wound care
- Scientific Reports
- Archives of Gerontology and Geriatrics
- International Journal of Mental Health and Addiction

Quartis de Publicação em TOP JOURNALS



» Publicações nos periódicos de maior impacto (top 25%) devem ser **priorizadas**.

Revistas nas quais MAIS PUBLICAMOS

Revista Gaúcha de Enfermagem
Texto e Contexto Enfermagem
 Journal of Wound Care
 Cadernos de Saúde Pública **REEUSP** Cogitare Enfermagem
 Cultura de los Cuidados
ACTA Paulista de Enfermagem
REBEn

Instituições com as quais MAIS COLABORAMOS

Instituição	Publicações	Citações por Publicação
Universidade de São Paulo	694	5,5
Universidade Federal de São Paulo	50	14
Universidade Estadual de Campinas	25	25,6
Universidade Federal de Juiz de Fora	25	18,9
Universidade Federal de São Carlos	25	5,4
Hospital Israelita Albert Einstein	25	24,8
Universidade Federal de Minas Gerais	24	11,4
University of California at San Francisco	19	17,1
Faculdade de Ciências Médicas Santa Casa de São Paulo	19	23,4
Fundação Oswaldo Cruz	18	7,2

O Impacto de COLABORAÇÕES INTERNACIONAIS

Métrica	%	Nº de publicações	Nº de citações	Citações por publicação	FWCI
Colaboração internacional	30,8%	214	1,815	8,5	1,00
Apenas colaboração nacional	44,4%	308	1,458	4,7	0,65
Apenas colaboração institucional	24,1%	167	547	3,3	0,46
Autoria única (sem colaboração)	0,7%	5	2	0,4	0,45